

Тема 6. Сигналы светофора и регулировщика.

I. Записать и запомнить:

Сигналы светофора

Светофоры бывают пешеходные и транспортные.

Транспортные, в свою очередь, делятся на автомобильные, трамвайные, железнодорожные и велосипедные. Транспортные светофоры с круглыми сигналами могут иметь дополнительные секции виде стрелок.

В светофорах применяются световые сигналы зеленого, желтого, красного и бело-лунного цвета. Рассмотрим более подробно, что означает каждый световой сигнал на светофоре.

Цвет	Движение (разрешается, запрещается)	Значение
Зеленый	+	-----
Зеленый мигающий	+	Скоро движение будет запрещено.
Желтый	- (кроме случаев экстренного торможения)	Скоро включится красный.
Красный	-	-----
Красный+желтый	-	Скоро включится зеленый.
Желтый мигающий	+	Нерегулируемый перекресток (движение по знакам)
Красный мигающий	-	Ж/д переезд.
Бело-лунный	+	Ж/д переезд.
	?	Светофор для маршрутных ТС.

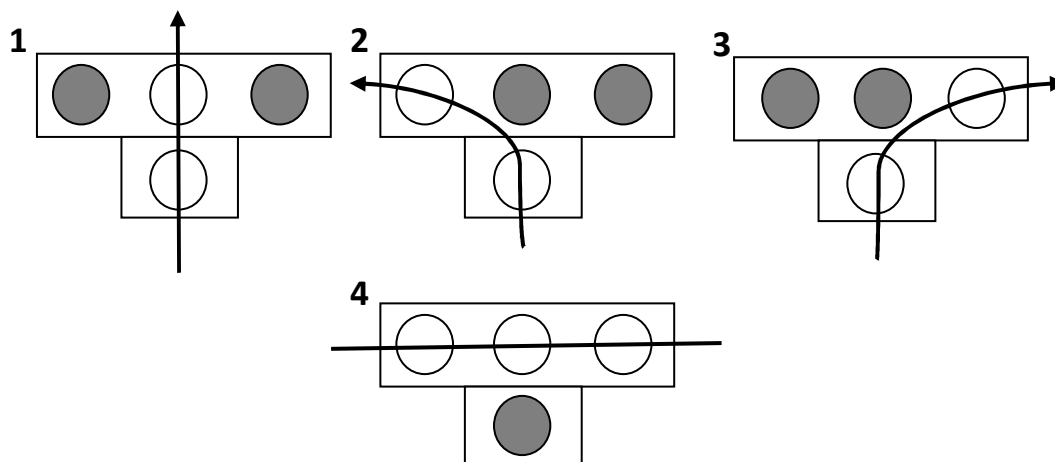
Красный + зеленый(в доп. секции) – движение по стрелке разрешено, НО уступаем всем.

Сигналы светофора, выполненные в виде стрелок красного, желтого и зеленого цветов, имеют то же значение, что и круглые сигналы соответствующего цвета, но их действие распространяется только на направление (направления), указываемое стрелками. При этом стрелка, разрешающая поворот налево, разрешает и разворот, если это не запрещено соответствующим дорожным знаком.

Такое же значение имеет зеленая стрелка в дополнительной секции.

Бело-лунные сигналы светофора предназначены для:

- трамваев;
- маршрутных ТС, движущихся по выделенной полосе.



Разрешено движение (для трамваев и маршрутных ТС, движущихся по выделенной полосе):

рис. 1 – только прямо;

рис. 2 – только налево;

рис. 3 – только направо;

рис. 4 – движение запрещено.

Светофоры ж/д переездов.

- красный - движение запрещено
- бело-лунный – движение разрешено
- сигнализация отключена – разрешено движение при отсутствии поезда в пределах видимости.

Сигналы регулировщика.

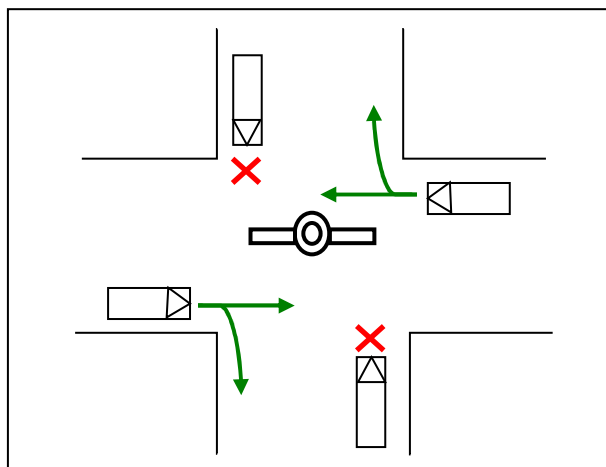
I. Посмотреть видео урок

<https://www.youtube.com/watch?v=cUb-m-7fb78>

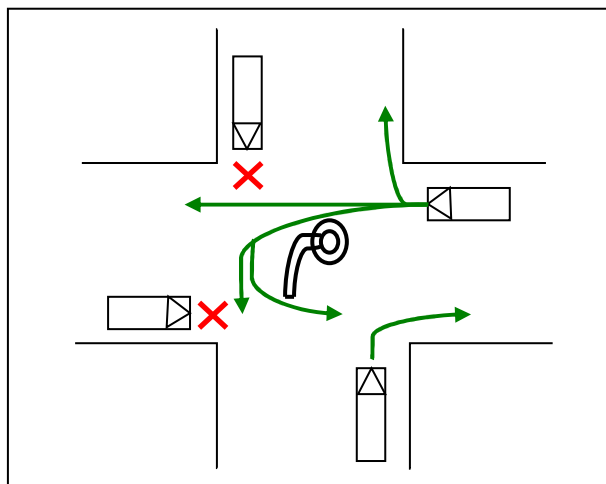
II. Записать и запомнить:

1. Рука поднята вверх: всем остановиться (кроме случаев экстренного торможения).
2. Руки вытянуты в стороны или опущены вдоль тела:

со стороны боков –
ПРЯМО И НАПРАВО



3. Правая рука вытянута вперед:
со стороны груди –
ТОЛЬКО НАПРАВО,
со стороны левого бока –
ВО ВСЕХ НАПРАВЛЕНИЯХ.



4. Дополнительный сигнал свистком:

для привлечения внимания.

5. Требование об остановке:

жестом руки, направленной на ТС – остановиться в указанном месте.

ГРАМВАЙ – ИЗ РУКАВА В РУКАВ

Где остановиться на запрещающий сигнал светофора / регулировщика?

1. перед СТОП-линией, знаком 6.16

СТОП

2. знаков нет, перед пересекаемой проезжей частью, не создавая помех пешеходам.

Принцип приоритетности.



III. Посмотреть видео-уроки с разбором вопросов темы «Сигналы светофора и регулировщика»

ЧАСТЬ 1: <https://www.youtube.com/watch?v=s7qtnPXDsAg>

ЧАСТЬ 2: <https://www.youtube.com/watch?v=oY6d2cdWINA>

Решать тему 6 (в любом приложении, на ПК, в книге с темами ПДД) !!!!